

LAMS - Οδηγός Εκπαιδευόμενου

Τι είναι το LAMS



Το Σύστημα Διαχείρισης Μαθησιακών Δραστηριοτήτων (LAMS) είναι μία Διαδικτυακή υπηρεσία που διευκολύνει τη διδασκαλία και τη μάθηση μέσα από τις δυνατότητες :

- ✓ ανάθεσης **Ακολουθιών Δραστηριοτήτων** (*Sequences/Lessons*) σε **Εκπαιδευόμενους** (*Learners*)
- ✓ δημιουργίας από τους **Συγγραφείς** (*Authors*),
- ✓ εποπτείας – συντονισμού της εκπόνησης (off line ή on line) από τους **Επόπτες** (*Monitors*)

Οι εκπαιδευόμενοι μπορούν να πλοηγούνται στις δραστηριότητες παρόμοια όπως σε ένα δικτυακό τόπο στο Internet.

Η εκπόνηση μιας ακολουθίας δραστηριοτήτων στο LAMS περιλαμβάνει, προβολή περιεχομένου σε διάφορες μορφές (κείμενο, υπερκείμενο, υπερμέσα, εικόνες, κινούμενα σχέδια, ήχος, video, αντικείμενα εικονικής πραγματικότητας), συμμετοχή σε ατομικές ή ομαδικές δράσεις και χρήση εργαλείων επικοινωνίας (Chat, Forum), κουμπιών πλοήγησης και αξιοποίηση εξωτερικών πηγών μέσω υπερσυνδέσεων.

Είσοδος στο LAMS



Είσοδος στο περιβάλλον του LAMS

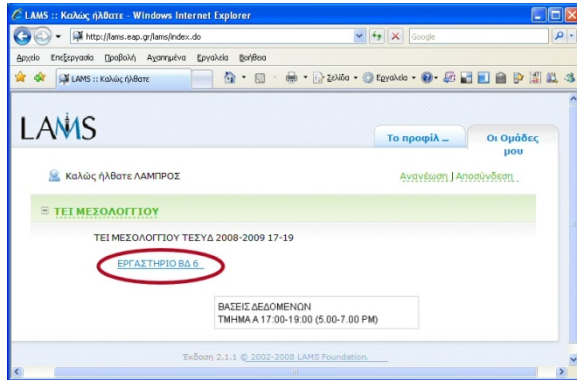
Η πρόσβαση σε έναν εξυπηρετητή (server) του LAMS γίνεται με ένα πρόγραμμα πλοήγησης στο Διαδίκτυο (Mozilla, IE, ...) από έναν υπολογιστή συνδεδεμένο στο Διαδίκτυο με τη διεύθυνση του **1** (στη διπλανή εικόνα):

<http://lams.eap.gr/lams>

Όταν ανοίξει η οθόνη εισόδου πληκτρολογήστε το μοναδικό **Όνομα χρήστη** και τον **Κωδικό** που σας έχει δοθεί **2**

και κάντε κλικ στο κουμπί [Σύνδεση] **3**.

Επιλογή - Έναρξη ακολουθίας δραστηριοτήτων



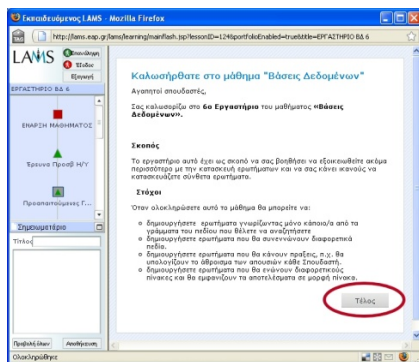
Όταν συνδεθείτε βλέπετε την καρτέλα «Οι ομάδες μου» - που είναι η αρχική σας σελίδα στο LAMS.

Ο καθηγητής-σύμβουλο έχει τη δυνατότητα χωρισμού των εκπαιδευομένων σε ομάδες, υποομάδες και να ανάθεσης διαφορετικών ακολουθιών μαθησιακών δραστηριοτήτων. Υπάρχει δηλαδή, η δυνατότητα αντιστοίχισης σε Τάξεις-Τμήματα-Μαθήματα.

Τα ονόματα των μαθημάτων (ακολουθιών δραστηριοτήτων) εμφανίζονται με γαλάζιο χρώμα και είναι υπερ-σύνδεσμοι.

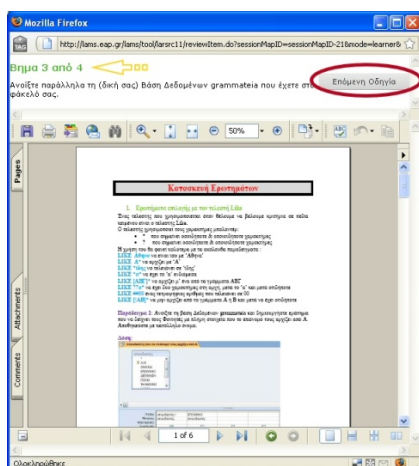
Μετακίνηση μεταξύ των δραστηριοτήτων

Όταν κάνετε κλικ στον τίτλο μιας ακολουθίας δραστηριοτήτων ανοίγει το μαθησιακό περιβάλλον.



- Το μαθησιακό περιβάλλον είναι η περιοχή που προβάλλεται το **περιεχόμενο** των δραστηριοτήτων.
- Κάτω από το περιεχόμενο κάθε δραστηριότητας θα υπάρχει ένα κουμπί ολοκλήρωσης της δραστηριότητας [**Τέλος**].

(Για μερικές δραστηριότητες το κουμπί αυτό μπορεί να έχει άλλο κείμενο, όπως «Προβολή Όλων» ή «Επόμενη» που όταν το κάνετε κλικ πάνω του το LAMS θα προχωρήσει στην επόμενη δραστηριότητα της ακολουθίας).



Οι **πόροι** που διατίθενται για την εκπόνηση των δραστηριοτήτων μπορούν να ανοίξουν στο ίδιο ή σε νέο παράθυρο.

Οι δραστηριότητες μπορεί να περιλαμβάνουν γενικές οδηγίες ή οδηγίες βήμα προς βήμα για την εκπόνηση των δραστηριοτήτων.

Παρακολούθηση προόδου.



Στήλη προόδου

Η *στήλη προόδου* δείχνει τη σειρά των δραστηριοτήτων μιας ακολουθίας και την τρέχουσα θέση σας.

- Οι **μπλε κύκλοι** δείχνουν τις δραστηριότητες που έχετε εκπονήσει.
- Το **κόκκινο τετράγωνο** δείχνει την τρέχουσα δραστηριότητα που εκπονεείτε.
- Τα **πράσινα τρίγωνα** δείχνουν τις δραστηριότητες στις οποίες δεν έχετε φθάσει ακόμη.

Επίσκεψη Προηγούμενων Δραστηριοτήτων

Για να πάτε σε μία προηγούμενη δραστηριότητα που έχετε ολοκληρώσει κάντε **διπλό κλικ** στον αντίστοιχο **μπλε κύκλο**.



Μετάβαση σε προηγούμενη δραστηριότητα

- Η προηγούμενη δραστηριότητα ανοίγει σε νέο παράθυρο. Για κάποιες δραστηριότητες όπως η συνομιλία (Chat) και η συζήτηση (Forum) σας δίνεται η δυνατότητα όταν επιστρέψετε στη δραστηριότητα να συνεχίζετε την εκπόνηση της.
- Ο καθηγητής-σύμβουλος μπορεί να «κλειδώσει» τη δυνατότητα συνέχισης της εκπόνησης δραστηριότητας που έχει ολοκληρωθεί. Σε αυτή την περίπτωση μπορείτε να επιστρέψετε σε αυτές τις δραστηριότητες και να δείτε το περιεχόμενο τους αλλά δεν θα μπορείτε να κάνετε αλλαγές.

Έξοδος και Επανάληψη

Στην πάνω-αριστερή γωνία του μαθησιακού περιβάλλοντος υπάρχουν *κουμπιά* πλοήγησης.

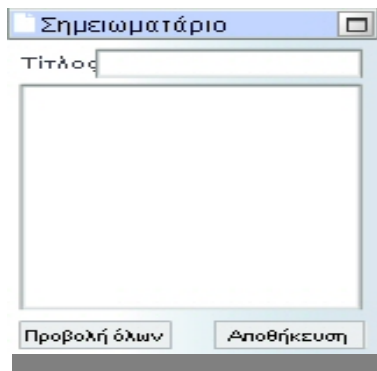


- Το κουμπί [**Έξοδος**] κλείνει το μαθησιακό περιβάλλον και σας επιστρέφει στην ιστοσελίδα των (εκπαιδευτικών) ομάδων σας.
- Το κουμπί [**Επανάληψη**] ανανεώνει το μαθησιακό περιβάλλον και θα σας επαναφέρει στη τρέχουσα δραστηριότητα (υποδηλώνεται με ένα κόκκινο τετράγωνο στη στήλη προόδου).
- Το κουμπί [**Εξαγωγή**] σας δίνει τη δυνατότητα εξαγωγής του «φακέλου εργασίας» σας τοπικά στο δίσκο σας.

Εξαγωγή φακέλου εργασιών (Portfolios)

Με αυτή την επιλογή δημιουργείτε ένα αρχείο που σας επιτρέπει να βλέπετε όλες τις εργασίες - «συμβολές» σας χωρίς να είστε συνδεδεμένοι στο LAMS. Η δυνατότητα αυτή μπορεί να απενεργοποιηθεί από τον καθηγητή-σύμβουλο.

Το Σημειωματάριο



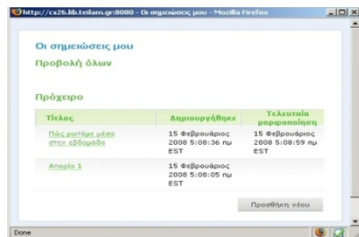
Χρήση σημειωματάρου.

Στην κάτω αριστερή γωνία του Μαθησιακού Περιβάλλοντος υπάρχει το Σημειωματάριο.

Αυτός ο χώρος σας επιτρέπει να κρατάτε ιδιωτικές σημειώσεις κατά τη διάρκεια της εκπόνησης των δραστηριοτήτων.

Εάν κάνετε κλικ στην επιλογή **[Προβολή Όλων]** μπορείτε να δείτε και να επεξεργαστείτε όλες τις σημειώσεις που έχετε κρατήσει σε κάθε ακολουθία.

Οι Σημειώσεις μου



Προβολή Σημειώσεων

Μπορείτε ακόμη να μετατρέψετε τις *ιδιωτικές* σας σημειώσεις σε εγγραφές στο *Περιοδικό (Journal)* οι οποίες είναι μόνο για ανάγνωση (δεν μεταβάλλονται) και μπορεί να τις δει ο καθηγητής-σύμβουλος.

Επιπλέον υλικό για μελέτη: (Animated Tutorial):

<http://wiki.lamsfoundation.org/pages/viewpage.action?pageId=5571585>

ΣΗΜΕΙΩΣΕΙΣ - ΑΞΙΟΛΟΓΗΣΗ ΕΓΧΕΙΡΙΔΙΟΥ «Εκπαιδευόμενος με το LAMS»

Στο χώρο αυτό μπορείτε να κρατήσετε τις δικές σας σημειώσεις καθώς χρησιμοποιείτε στο LAMS. Μπορείτε να γράψετε και στο Σημειωματάριο του LAMS! Σας παρακαλώ να τις στείλετε και σε εμάς (paradakis@eap.gr) μαζί με τη γνώμη σας για αυτό το εγχειρίδιο ώστε στην επόμενη έκδοσή του να τον βελτιώσουμε.

Ευχαριστούμε Πολύ
Σ. Παπαδάκης,