

LAMS en UCA



Vicerrectorado Tecnologías de la Información e
Innovación Docente
Facultad de Ciencias de la Educación
Universidad de Cádiz
20 de Junio 2007

Ernie Ghiglione
LAMS Project Manager
MELCOE - Macquarie University, Sydney
ErnieG@melcoe.mq.edu.au



Agenda Taller Academico

- Breve Introducción a LAMS
- Introducción a LAMS 2
- Utilizando LAMS 2
- LAMS en el futuro



Introducción a LAMS

- Introducción histórica
- LAMS y IMS Learning Design
- El porque de Learning Design
- Diferencia entre contenido y proceso educativo



Introducción a LAMS

- ◉ Fundamentalmente los estándares de e-learning se han desviado de la pedagogía (IMS, IEEE, etc)
 - El papel del educador/instructor
 - El Aula
 - La interacción entre educador y estudiantes
- ◉ e-learning se focaliza en estudiantes individuales a los que se les pasa información
- ◉ Absolutamente focalizado en contenido sin tener en cuenta una pedagogía o modelo de educación

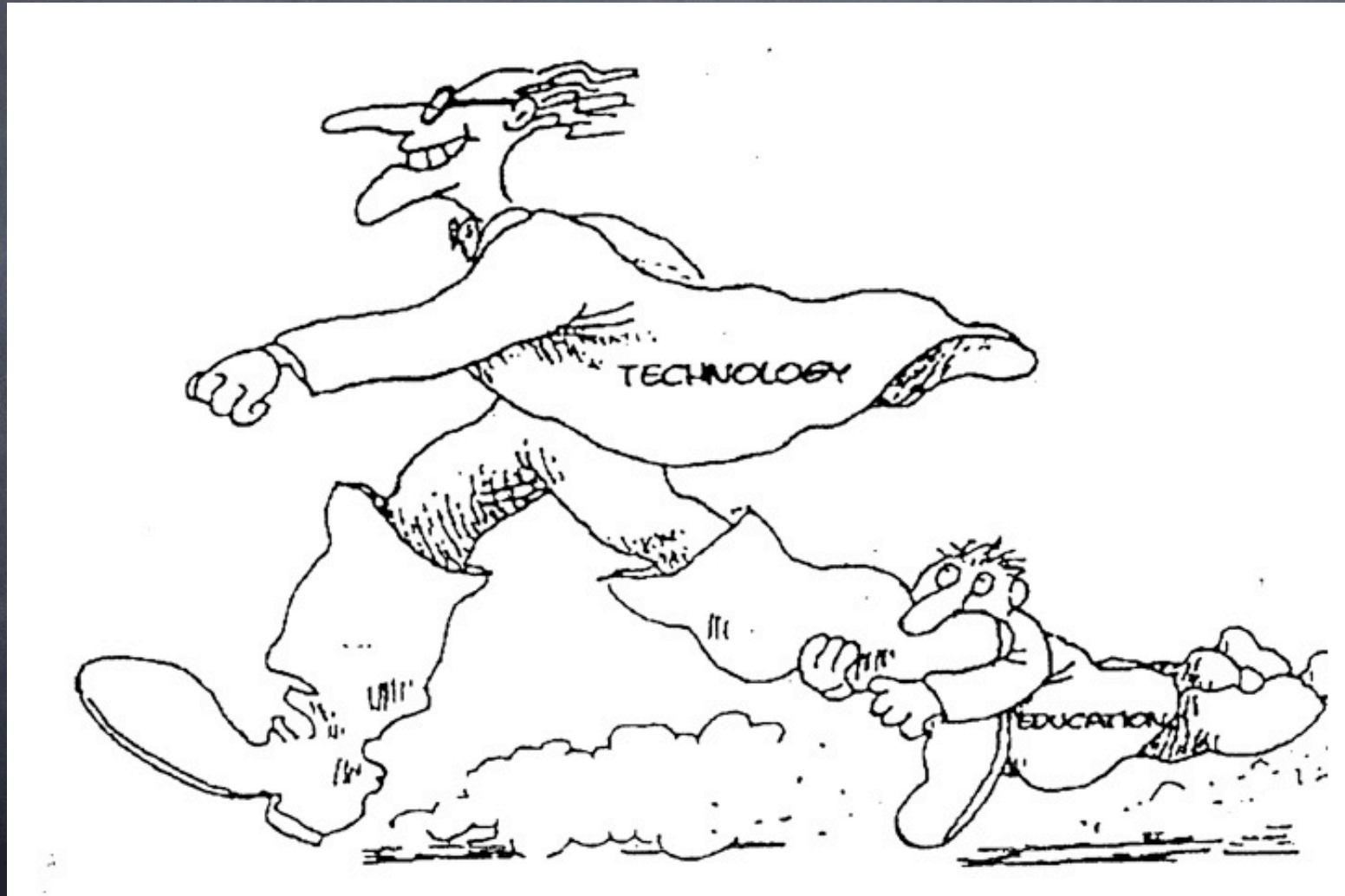


Introducción a LAMS

- e-learning estandars o especificaciones estan enfocadas a:
 - Estudiantes individuales y a cada uno a su propio ritmo
 - Delivery de contenido
 - Interacción propuesta sobre la base de tests o evaluaciones
- Se focalizan en cuestiones técnicas más que en la experiencia de aprendizaje
- Exceptuando Learning Design



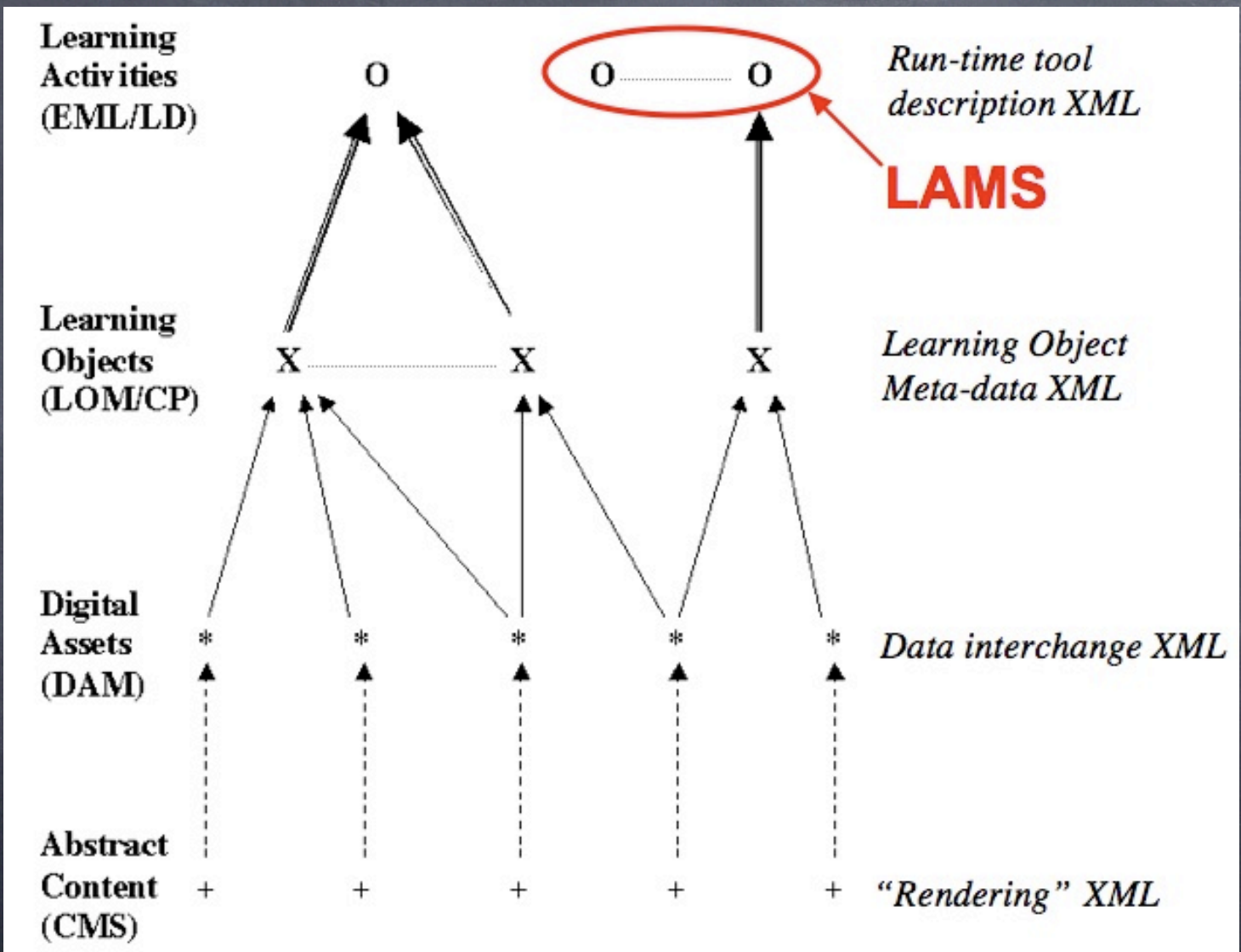
Introducción a LAMS





Introducción a LAMS

- Nacimiento de LAMS:
 - COLIS Project
 - Tratar de integrar todos los sistemas de la universidad para mejorar la experiencia de aprendizaje





Learning Design

- Learning Design = Secuencias de actividades colaborativas de aprendizaje
- Learning Design puede incorporar estudiantes individuales pero tambien actividades a desarrollarse en colaboración
- Estos "Secuencias" se pueden guardar, reusar y compartir
- Secuencias se convierten en planes de lección (lesson plans)



LAMS Demo



LAMS & IMS LD

- ◉ IMS Learning Design define un language para definir procesos de aprendizaje
- ◉ IMS LD **no es** una especificacion de ejecucción de Sequencias o learning designs
- ◉ LAMS toma el concepto de IMS LD y lo implementa, con restricciones



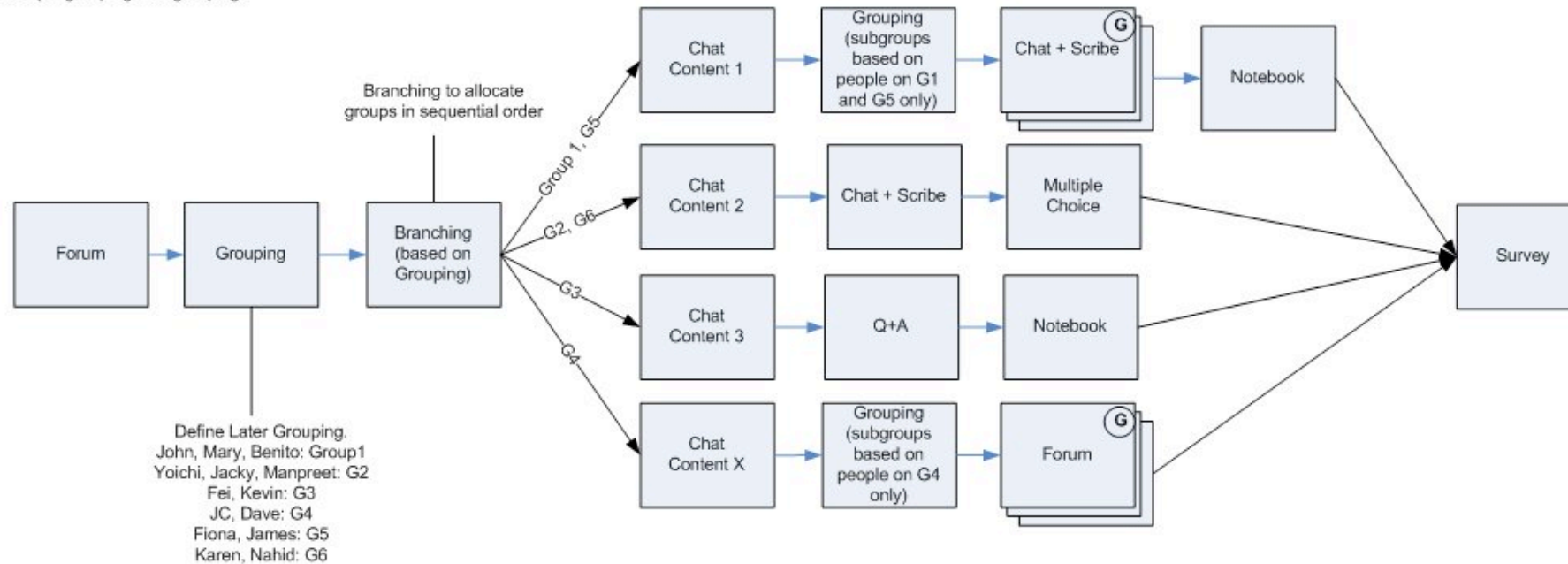
Problemas con LAMS 1

- Basado en prototipo sin requerimientos precisos
- Bloqueo de secuencias
- Impedimento de monitoreo por varios tutores-profesores
- Una vez comenzada una lección no se pueden agregar usuarios
- Pobre soporte para distintos tipos de media (sonido, audio, video)
- Cuando se exportan secuencias no incluyen archivos
- Interface no muy amigable
- Administración de clases y usuarios mala



LAMS 2.1: Condicionabilidad y Branching

Visualization of Branching/Grouping # 3
Multiple groupings/subgroupings



Karen, Nahid: G6



LAMS Community

LAMSCommunity.org

- Desde 01-Oct-2005 tiene:
 - ✓ 2311 usuarios de 80+ países
 - ✓ 191 secuencias compartidas, bajadas 5485 veces.
 - ✓ 2967 postings en los foros
 - ✓ 3600 requests por día en promedio



LAMS Documentacion

- Wiki:
<http://wiki.lamsfoundation.org>
- Tutoriales:
<http://wiki.lamsfoundation.org/display/lamsdocs/LAMS+2.0+Tutorials>
- Downloads
- Integraciones



LAMS Integraciones

- Moodle 1.6.3+
<http://moodle.lamscommunity.org>
- .LRN 2.0.3
- Sakai 2.3+
<http://sakai.lamscommunity.org>



Disseccionando 2.0

LAMS 2.0 no es tan solo una aplicacion, es un framework para secuenciar actividades

- ◉ Comparando Arquitecturas
- ◉ LAMS Tools Contract
- ◉ Herramientas LAMS
- ◉ Servicios de repositorio de contenido y autenticacion
- ◉ Desarrollando herramientas LAMS
- ◉ Secuenciar herramientas externas a LAMS



LAMS 1.0.x vs LAMS 2.0

Comparacion de Arquitecturas

LAMS 1.0.x

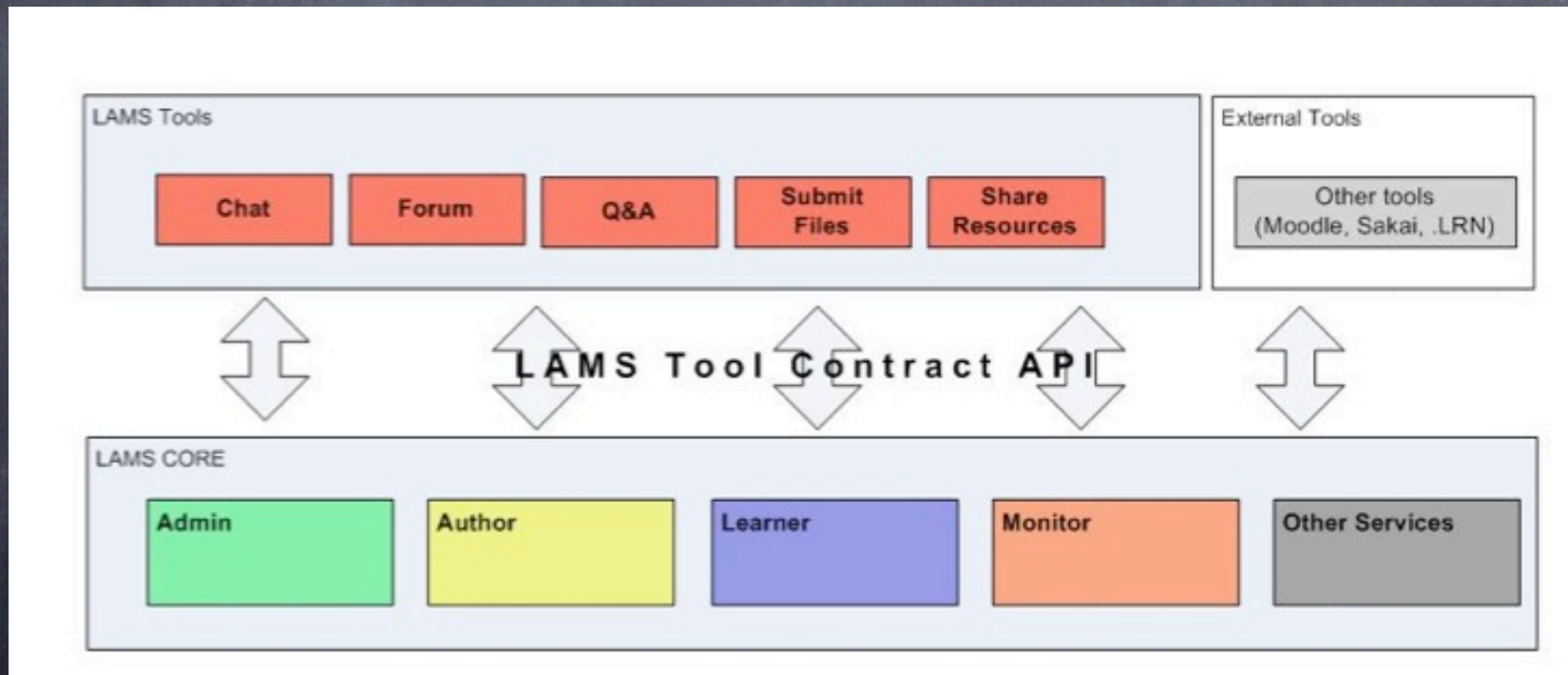
Author Tools Survey Chat Forum Chat & Scribe...	Monitor Tools Survey Chat Forum Chat & Scribe...
Admin User and Organization Management...	Learner Tools Survey Chat Forum Chat & Scribe...



LAMS 1.0.x vs LAMS 2.0

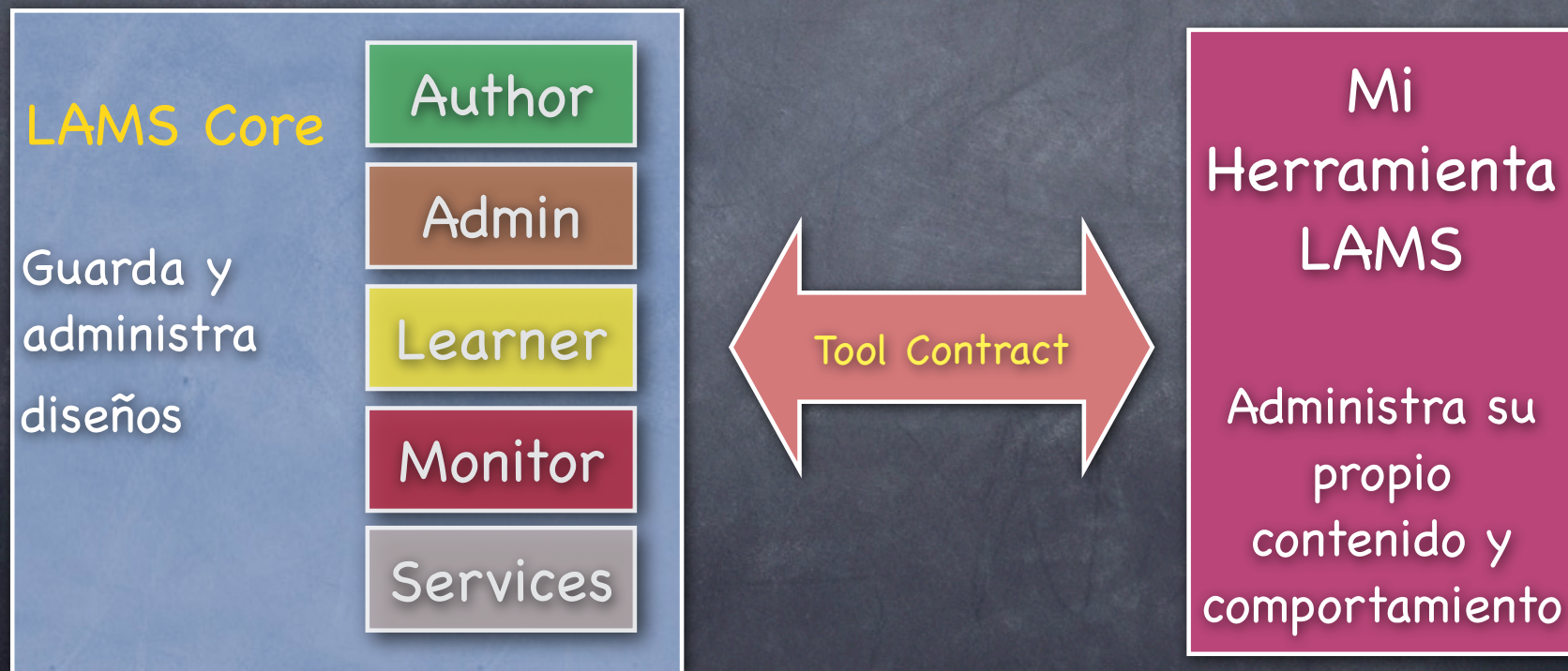
Comparacion de Arquitecturas

Arquitectura LAMS 2.0

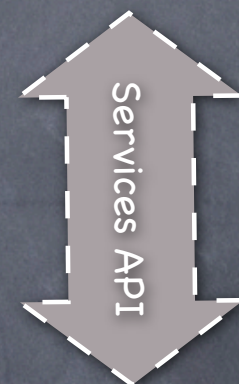


LAMS Tools Contract

- Las herramientas son casi aplicaciones web independientes.
- Establece un conjunto de comportamientos esperados, APIs y URL que la herramienta debe tener para comunicarse con LAMS Core
- Clara separación entre el diseño y el contenido de la herramienta



Mi Herramienta LAMS



Author

Admin

Learner

Monitor

Services

Mi Herramienta LAMS

Author Contract/API



- Authoring URL
i.e.: <lams base path>/<tool's authoringurl>&toolContentID=123
- Contenido de la herramienta por defecto
- Las pantallas de Author deben tener las tres opciones: Básico, Avanzado e Instrucciones
- Vista Previa URL
- Exportar su propio contenido
- Definir tipos de datos que puede intercambiar

Author

Mi Herramienta LAMS

Monitor Contract/API



Monitor

- Monitor URL
 - Implementar Sumario, Instrucciones, Editar el Contenido de la Actividad y pagina de estadísticas
 - Permitir editar o esconder entradas de usuario (de ser necesario)
- Implementar Export Portfolio

Mi Herramienta LAMS

Learner Contract/API



Learner

- Learners URL
 - Seguimiento del progreso dentro de la herramienta
 - Definir más tarde, Bloquear al finalizar y Run offline
 - Notificar al Sequencing Engine que un determinado usuario ha concluido o completado la actividad
- Export Portfolio URL

Mi Herramienta LAMS

Admin Contract/API

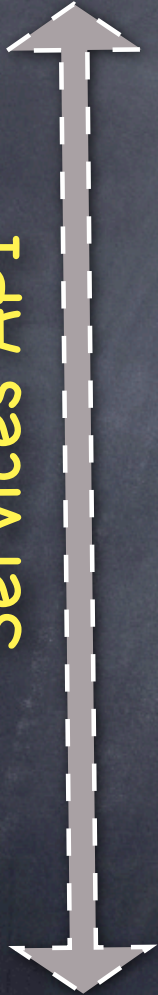


Admin

- Administration URL
 - Editar el contenido de defecto de la herramienta
 - Proveer estadísticas sobre el uso de la actividad
 - Información general sobre la herramienta (tool version, etc)

Mi Herramienta LAMS

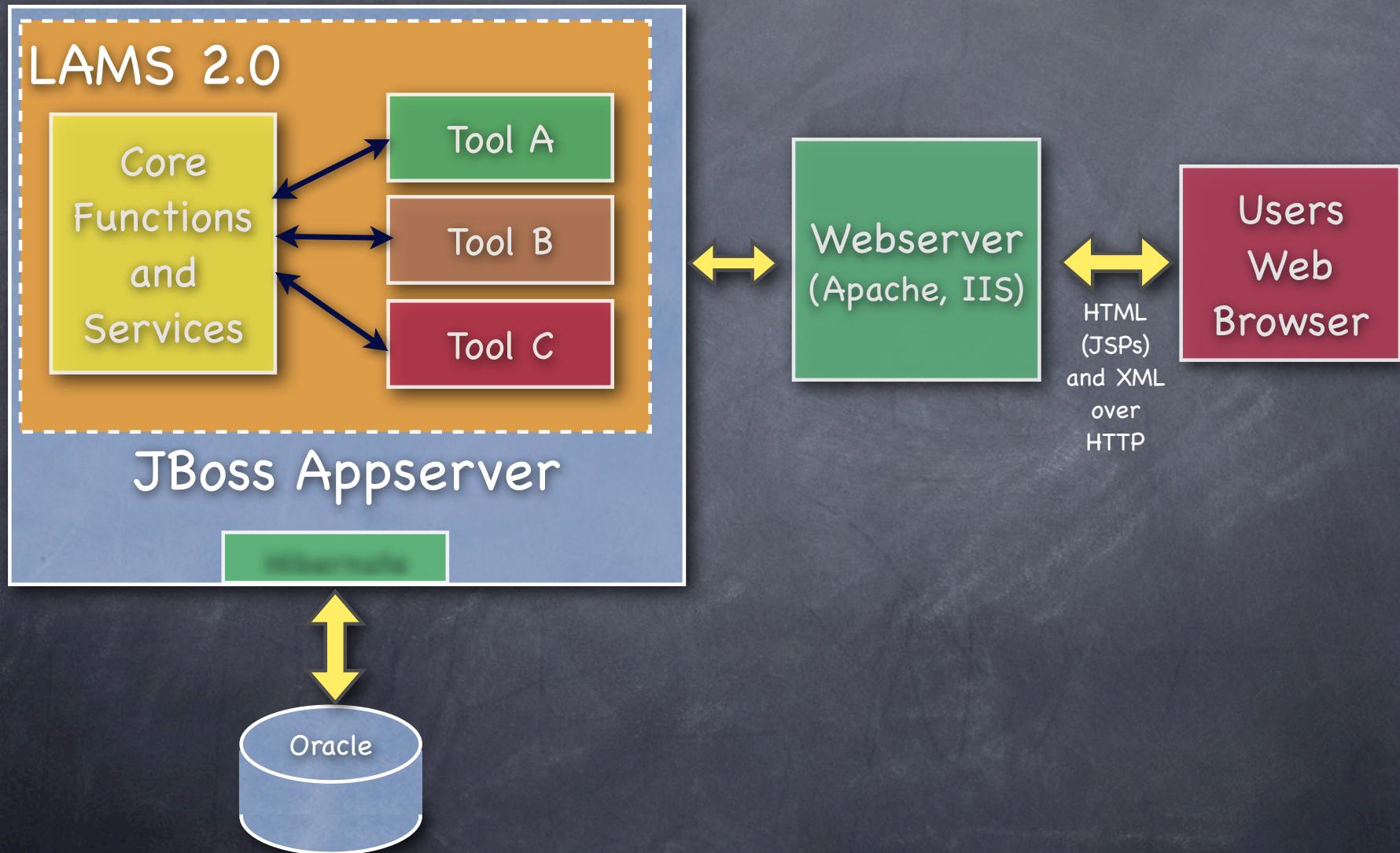
Services API



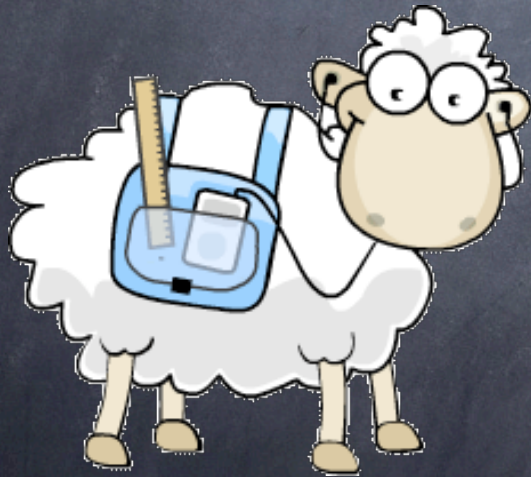
Services

- Chat/IM server (based on Jabber)
- Anotaciones y apuntes
- Content repository
 - Add/Remove content
 - Add new versions of content
 - Stream content to users

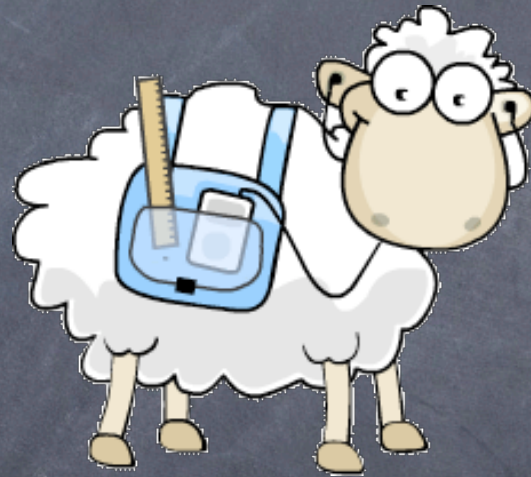
Tecnologías en LAMS



Questions?



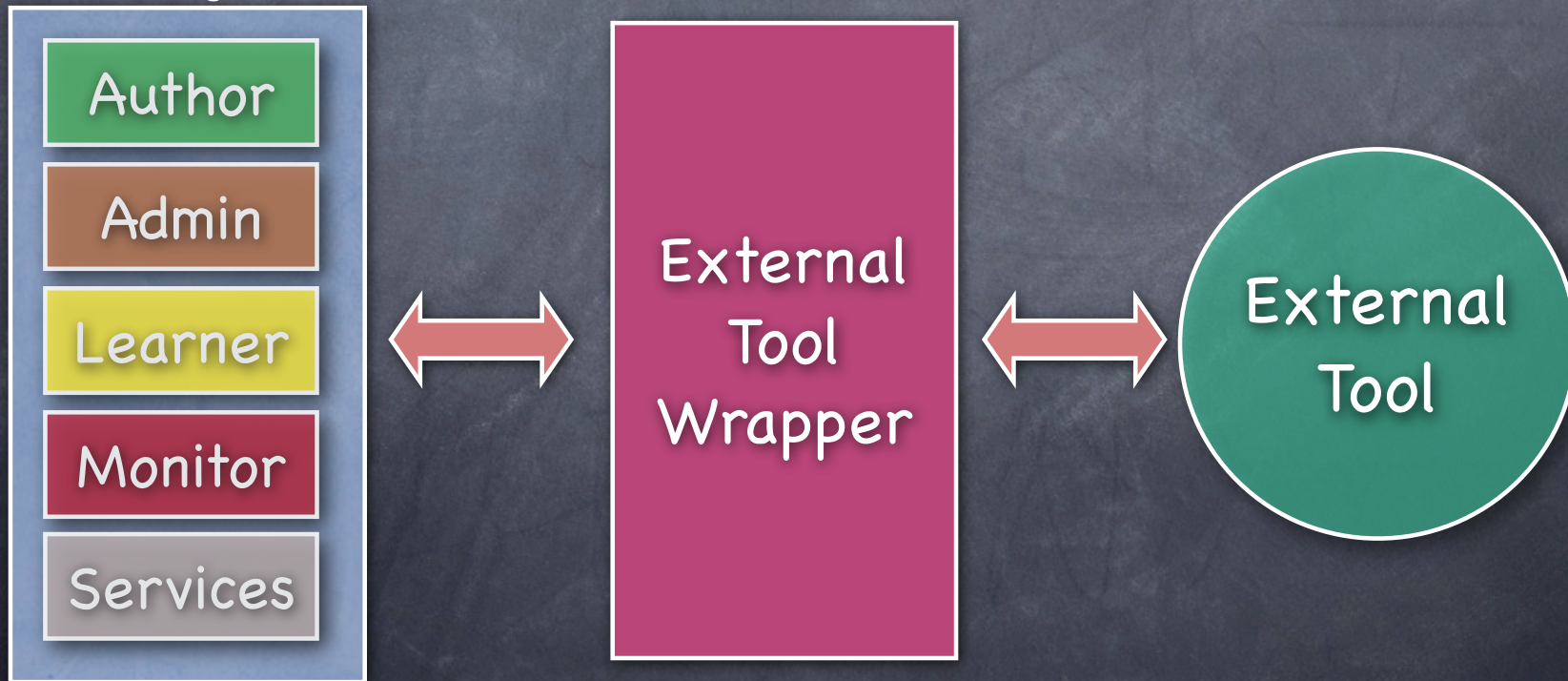
Usando Herramientas Externas





External Tool Wrapper

Herramientas que no son LAMS pueden ser usadas dentro del contexto de LAMS usando un Tool Wrapper. Herramientas de otras aplicaciones como, Moodle, .LRN o Sakai pueden ser usadas como herramientas nativas de LAMS (incluyendo todos sus parámetros avanzados como groupings, branching, define in monitor, etc)

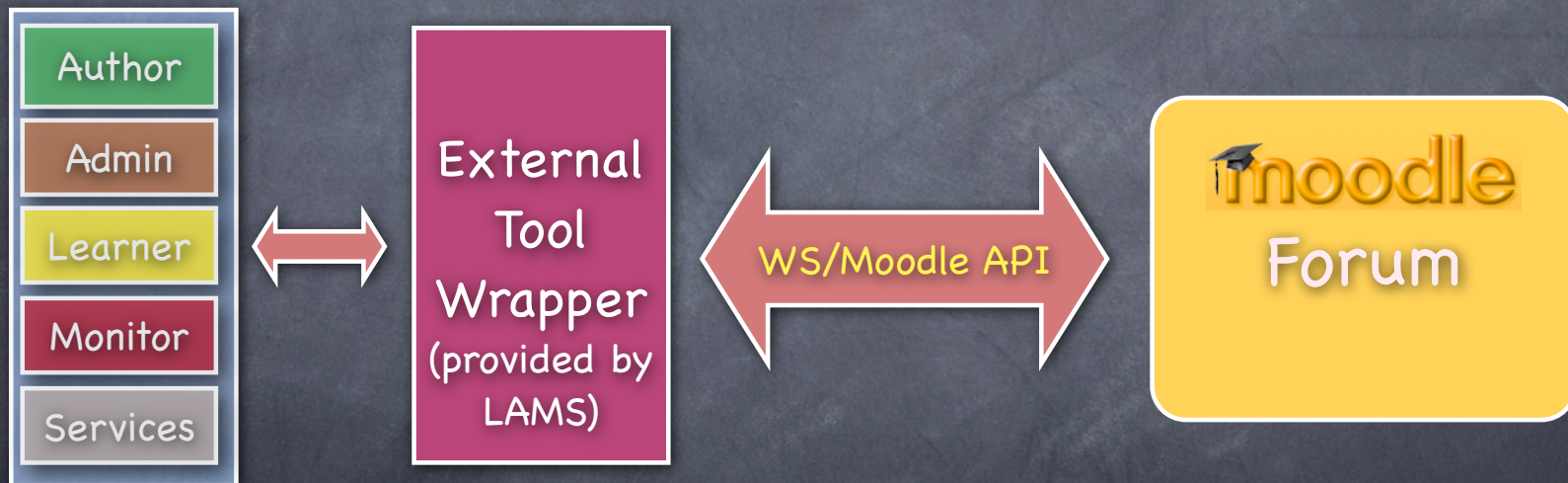




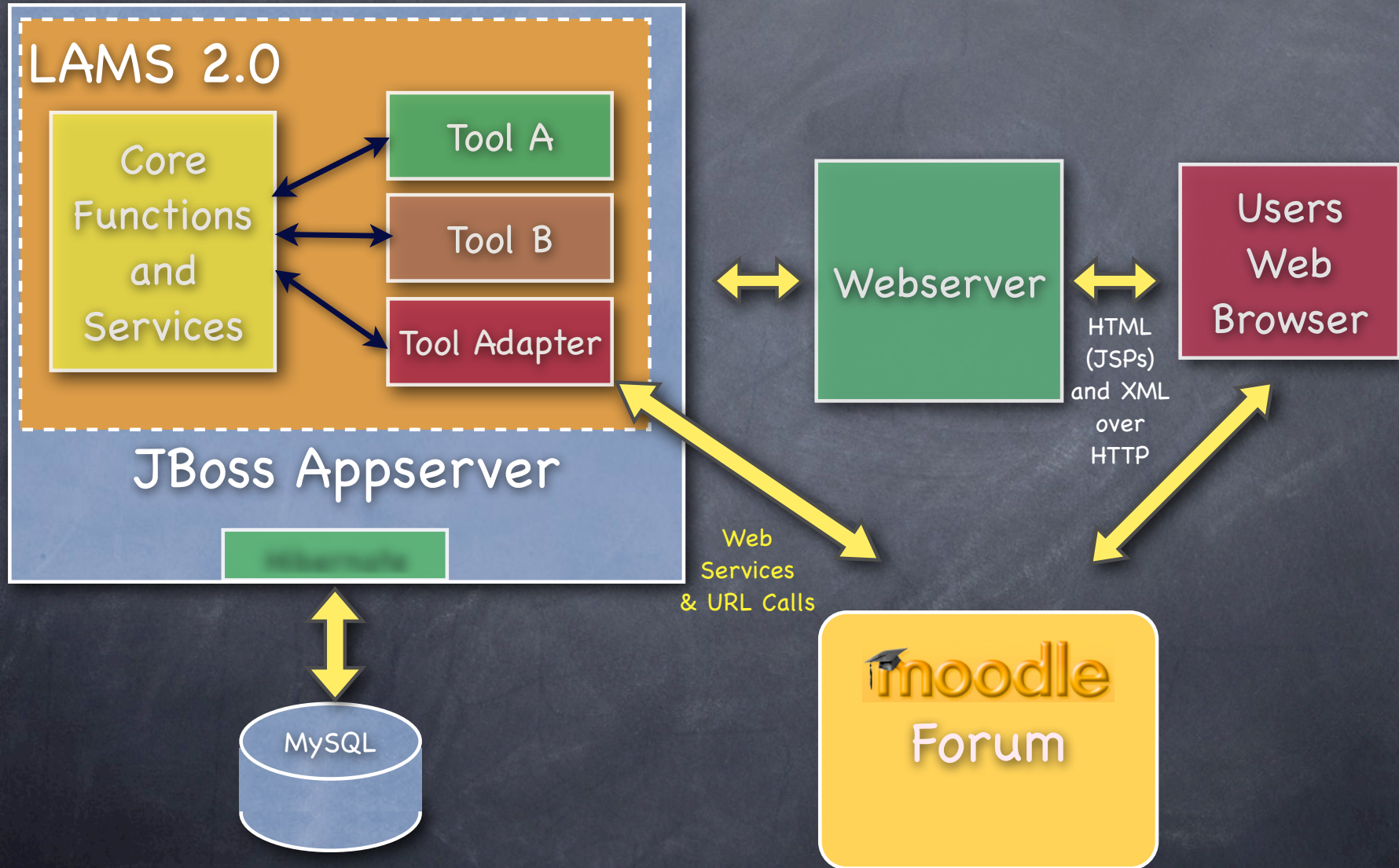
External Tool Wrapper

(Ejemplo Moodle)

El LAMS-Moodle wrapper provee un nivel de abstracion que permite incluir una herramienta Moodle dentro de LAMS como herramienta nativa., permitiendo que pueda ser usada directamente cuando se diseña una secuencia



LAMS External Tool



LAMS External Tool

The screenshot displays the LAMS Author interface. At the top, the browser address bar shows <http://shaun.melcoe.mq.edu.au> - Author :: LAMS. The menu bar includes File, Edit, Tools, and Help. Below the menu is a toolbar with icons for New, Open, Save, Copy, Paste, Transition, Optional, Flow, Group, and Preview.

On the left is the **Activities Toolkit**, which lists various tools:

- Journal (Journal Tool)
- Chat
- File Submission
- Forum
- Journal (selected)
- Multiple Choice
- Noticeboard
- Q and A
- Resources and F...
- Share Resources
- Voting
- Sakai Tool

The main workspace contains a workflow diagram with the following steps:

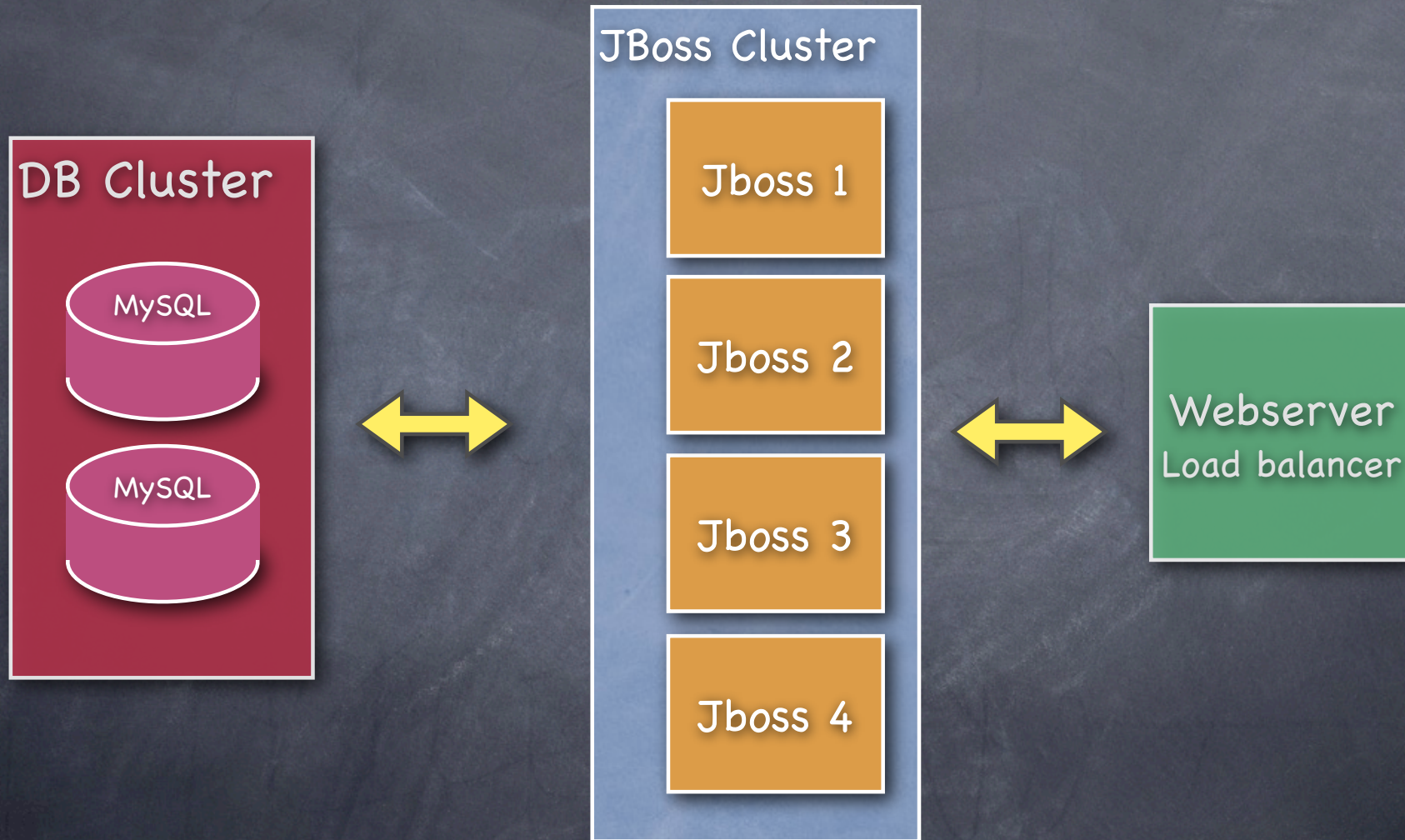
```
graph LR; NB[Noticeboard] --> QA[Q and A]; QA --> SR[Share Resources]; SR --> J[Journal]; G[Grouping] --> M[Moodle]; M --> J; G --> QA;
```

The **Properties** panel at the bottom is currently empty. The status bar at the very bottom indicates "Transferring data from shaun.melcoe.mq.edu.au..."

Escalando LAMS



Escalando LAMS





Instaladores de LAMS

👁 The LAMS Wiki

<http://wiki.lamsfoundation.org>

- ✓ Windows
- ✓ Unix (Linux, Solaris, Mac OS X, FreeBSD, etc)
- ✓ Código Fuente

Preguntas?

Mas información en LAMS
Community:
<http://lamscommunity.org>

